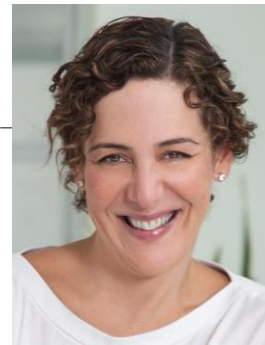


# MARISA LAZO CORVERA



## Licenciatura en Psicología

Universidad del Valle de Atemajac UNIVA

## Maestría en Psicoterapia Psicoanalítica

Asociación Psicoanalítica Jalisciense

## Fundadora y directora de Pastelerías Marisa, desde 1992

Actualmente cuenta con 75 sucursales incluyendo Pastelerías Marisa y Dolce Natura

## Conferencista con participaciones en eventos Locales, Nacionales e Internacionales

Última participación internacional en un congreso de empresarios en Dubai

## CONSEJOS:



Miembro del Consejo del TEC de Monterrey, Campus Guadalajara



Miembro del Consejo de Cámara de Comercio, Guadalajara



Miembro del Consejo de COPARMEX Jalisco



Miembro del Consejo del DIF Jalisco



Miembro del Consejo Jalisco Cómo Vamos



Miembro del Consejo Regional del Banco IXE-Banorte

## PREMIOS Y RECONOCIMIENTOS:

### Trayectoria empresarial 2015

ENDEAVOR de México

### Galardón del Desarrollo Empresarial 2014

Fundación Pedro Sarquís Merrewe

### Reconocimiento de Jalisco a las mujeres 2013

CANIETI Y COECYTJAL

### Galardón mujer empresarial 2013

Asociación De Jalisco a las Mujeres  
A.C.

### Mérito Mercurio Empresarial 2011

Cámara Nacional de Comercio de Guadalajara.  
Primera mujer en obtenerlo.

### Mujer en la Empresa 2010

Grupo Promomedios

### EY Entrepreneur Of The Year® 2016 México

Categoría En Aceleración